



หลักสูตรดุริยางศาสตรมหาบัณฑิต
สาขาวิชาดุริยางคศาสตร์
หลักสูตรปรับปรุง พ.ศ.2565

คณะดุริยางคศาสตร์
มหาวิทยาลัยกรุงเทพธนบุรี

รายละเอียดของหลักสูตร
หลักสูตรดุริยางศาสตรมหาบัณฑิต
สาขาวิชาดุริยางคศาสตร์
หลักสูตรปรับปรุง พ.ศ.2565

ชื่อสถาบันอุดมศึกษา	มหาวิทยาลัยกรุงเทพธนบุรี
วิทยาเขต/คณะ/สาขาวิชา	คณะดุริยางคศาสตร์ สาขาวิชาดุริยางคศาสตร์

หมวดที่ 1. ข้อมูลทั่วไป

1. รหัสและชื่อหลักสูตร

ภาษาไทย	หลักสูตรดุริยางคศาสตรมหาบัณฑิต สาขาวิชาดุริยางคศาสตร์
ภาษาอังกฤษ	Master of Music Program in Music

2. ชื่อปริญญาและสาขาวิชา

ภาษาไทย	ชื่อเต็ม	ดุริยางคศาสตรมหาบัณฑิต (ดุริยางคศาสตร์)
	ชื่อย่อ	ดศ.ม. (ดุริยางคศาสตร์)
ภาษาอังกฤษ	ชื่อเต็ม	Master of Music (Music)
	ชื่อย่อ	M.M. (Music)

3. วิชาเอก

ไม่มี

4. จำนวนหน่วยกิตที่เรียนตลอดหลักสูตร

39 หน่วยกิต

5. รูปแบบของหลักสูตร

5.1 รูปแบบ

เป็นหลักสูตรระดับคุณวุฒิปริญญาโท

ทางวิชาการ

ทางวิชาชีพหรือปฏิบัติการ

3.1 หลักสูตร

3.1.1 จำนวนหน่วยกิตรวมตลอดหลักสูตร 39 หน่วยกิต

แผน ก เป็นแผนการศึกษาเน้นการวิจัยโดยมีการทำวิทยานิพนธ์ ดังนี้

แบบ ก 1 ทำเฉพาะวิทยานิพนธ์ซึ่งมีค่าเทียบได้ 39 หน่วยกิต หลักสูตร

อาจกำหนดให้เรียนรายวิชาเพิ่มเติมหรือทำกิจกรรมทางวิชาการอื่น

เพิ่มขึ้นได้โดยไม่นับหน่วยกิต แต่จะต้องมีผลสัมฤทธิ์ตามที่สถาบันอุดมศึกษา

กำหนด

แบบ ก 2 ทำวิทยานิพนธ์ซึ่งมีค่าเทียบ 12 หน่วยกิต และศึกษารายวิชา

อีกไม่น้อยกว่า 27 หน่วยกิต

แผน ข เป็นแผนการศึกษาที่เน้นการศึกษารายวิชา โดยไม่ต้องทำวิทยานิพนธ์ แต่
ต้อง

ทำสารนิพนธ์ 6 หน่วยกิต

3.1.2 โครงสร้างหลักสูตร แผน ก และแผน ข ตลอดหลักสูตรไม่น้อยกว่า 36 หน่วยกิต

รายวิชา	แผนก แบบ ก 1	แผนก แบบ ก 2	แผน ข
1. หมวดวิชาเสริมพื้นฐาน	9 NC	9 NC	9 NC
2. หมวดวิชาบังคับ	-	12	12
3. หมวดวิชาบังคับเลือก	-	15	21
4. วิทยานิพนธ์	39	12	-
5. สารนิพนธ์	-	-	6
รวม	39	39	39

3.1.2.1 แบบ ก 1 เป็นแผนการศึกษาที่เน้นการทำวิทยานิพนธ์ ในกรณีที่นักศึกษาไม่ผ่านการทดสอบความรู้ทางภาษาไทยและภาษาอังกฤษในระดับที่สมควร อาจารย์ที่ปรึกษาอาจจะให้ศึกษารายวิชาหมวดวิชาเสริมพื้นฐาน (Supplimentary Foundation Courses) ซึ่งไม่นับหน่วยกิต เพิ่มเติมตามคำแนะนำ และให้ทำวิทยานิพนธ์ จำนวน 39 หน่วยกิต รายละเอียดของโครงสร้างหลักสูตร มีดังต่อไปนี้

หมวดวิชา	จำนวนหน่วยกิต	หมายเหตุ
1. หมวดวิชาเสริมพื้นฐาน	NC	ไม่นับหน่วยกิต
2. วิทยานิพนธ์	39	
รวม	39	

ตารางโครงสร้างหลักสูตรครุศึกษาศาสตรมหาบัณฑิต สาขาวิชาครุศึกษาศาสตร์ แผน ก แบบ ก 1

3.1.2.2 แบบ ก 2 เป็นแผนการศึกษารายวิชา (Course Work) จำนวนไม่น้อยกว่า 27 หน่วยกิต และทำวิทยานิพนธ์ จำนวน 12 หน่วยกิต รวมจำนวน 39 หน่วยกิต ในกรณีที่นักศึกษาไม่ผ่านการทดสอบความรู้ทางภาษาไทยและภาษาอังกฤษในระดับที่สมควร อาจารย์ที่ปรึกษาอาจจะให้ศึกษารายวิชาหมวดวิชาเสริมพื้นฐาน (Suplimentary Foundation Courses) ซึ่งไม่นับหน่วยกิตเพิ่มเติมตามคำแนะนำรายละเอียดของโครงสร้างหลักสูตร มีดังต่อไปนี้

หมวดวิชา	จำนวนหน่วยกิต	หมายเหตุ
1. หมวดวิชาเสริมพื้นฐาน	9 NC	ไม่นับหน่วยกิต
2. หมวดวิชาบังคับ	12	ไม่น้อยกว่า
3. หมวดวิชาบังคับเลือก	15	ไม่น้อยกว่า
4. วิทยานิพนธ์	12	
รวม	39	

ตารางโครงสร้างหลักสูตรศึกษาศาสตรมหาบัณฑิต สาขาวิชาศึกษาศาสตร์ แผน ก แบบ ก 2

3.1.2.3 แผน ข ให้ใช้โครงสร้างหลักสูตรเช่นเดียวกันกับ แผน ก แบบ ก 2 แต่ให้ทำสารนิพนธ์แทนวิทยานิพนธ์

หมวดวิชา	จำนวนหน่วยกิต	หมายเหตุ
1. หมวดวิชาเสริมพื้นฐาน	NC	ไม่นับหน่วยกิต
2. หมวดวิชาบังคับ	12	ไม่น้อยกว่า
3. หมวดวิชาบังคับเลือก	21	ไม่น้อยกว่า
4. สารนิพนธ์	6	
รวม	39	

ตารางโครงสร้างหลักสูตรศึกษาศาสตรมหาบัณฑิต สาขาวิชาศึกษาศาสตร์ แผน ข

1. หมวดวิชาเสริมพื้นฐาน

วิชาในหมวดวิชาเสริมพื้นฐานนี้ จัดไว้สำหรับนักศึกษาที่สำเร็จการศึกษาระดับปริญญาตรีที่ไม่ผ่านการทดสอบความรู้ ซึ่งต้องเรียนในรายวิชาของหมวดวิชาเสริมพื้นฐาน โดยไม่นับหน่วยกิตและไม่นำไปคิดคะแนนเฉลี่ยสะสมเมื่อสำเร็จการศึกษา

MU 501	การใช้ภาษาไทยสำหรับบัณฑิตศึกษา * (Usage of Thai Language for Graduate Level)	3(3-0-6)NC
MU 502	ภาษาอังกฤษสำหรับบัณฑิตศึกษา 1 * (English for Graduate Level 1)	3(3-0-6)NC
MU 503	ภาษาอังกฤษสำหรับบัณฑิตศึกษา 2 * (English for Graduate Level 2)	3(3-0-6)NC

2. หมวดวิชาบังคับ แผนก แบบ ก 2 และแผนข

ไม่น้อยกว่า

12

หน่วยกิต

MU 504	วิธีวิทยาการวิจัย (Research Methodology)	3(3-0-6)
MU 505	ประวัติการดนตรีไทย (History of Thai Music)	3(3-0-6)
MU 506	ประวัติดนตรีตะวันตก (History of Western Music)	3(3-0-6)
MU 660	สัมมนาทางดุริยางคศาสตร์ (Seminar in Music)	3(3-0-6)

3. หมวดวิชาบังคับเลือก

15/21

หน่วยกิต

สำหรับแผน ก แบบ ก 2 เลือก 15 หน่วยกิต และ แผน ข เลือก 21 หน่วยกิต หมวดวิชาเลือกมี 2 กลุ่ม คือกลุ่มวิชามานุษยดุริยางควิทยา และกลุ่มวิชาดุริยางคศึกษา ให้เลือกเรียน กลุ่มใดกลุ่มหนึ่งเพียงกลุ่มเดียว

3.1 กลุ่มวิชามานุษยดุริยางควิทยา

ไม่น้อยกว่า

15/21

หน่วยกิต

MU 511	หลักวิชามานุษยดุริยางควิทยา (Principles of Ethnomusicology)	3(3-0-6)
MU 512	หลักและกลวิธีการศึกษาภาคสนาม (Principles and Technique of Fieldwork)	3(3-0-6)
MU 513	การวิเคราะห์ดนตรีโลก (World Music Analysis)	3(3-0-6)

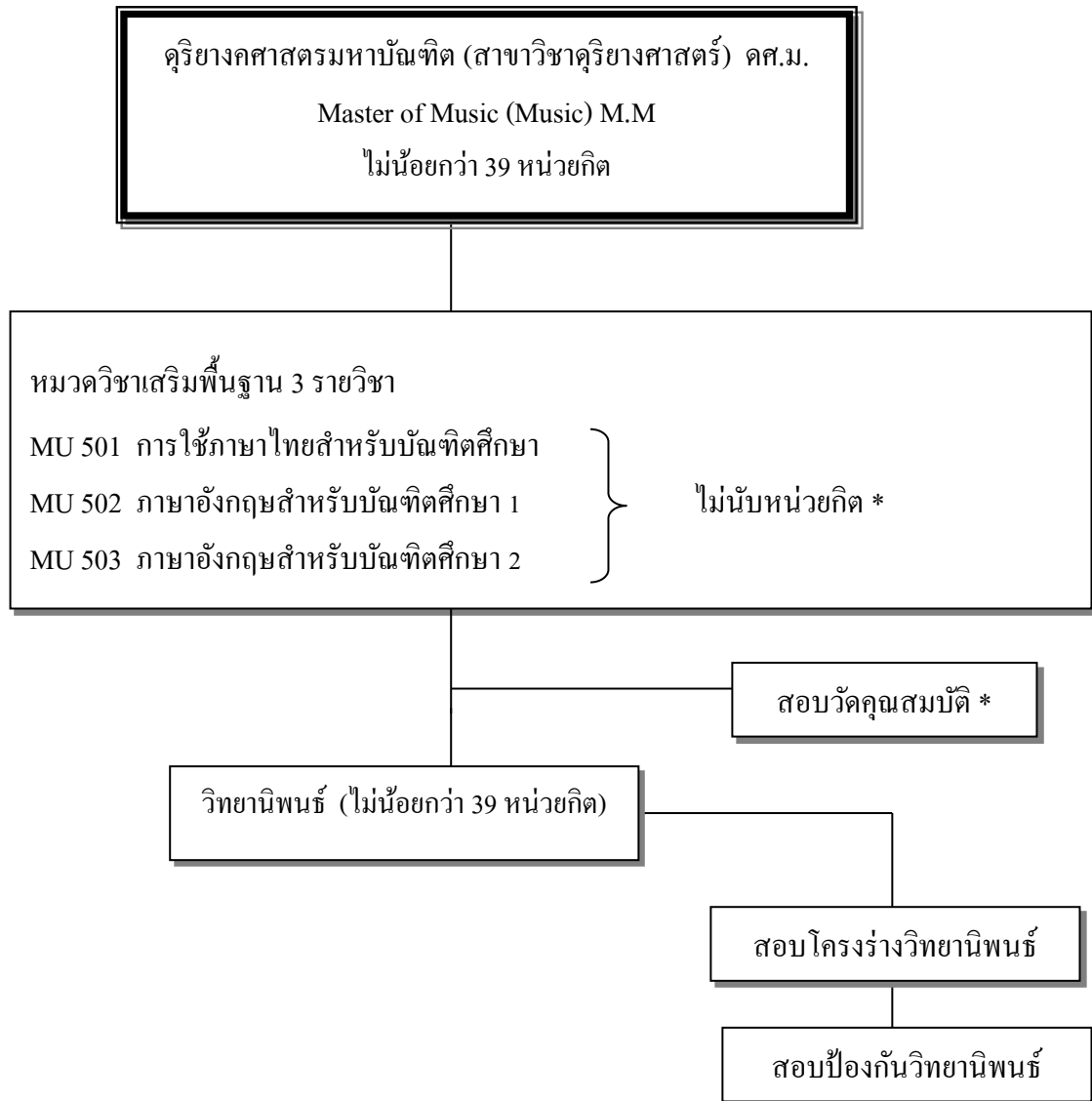
MU 514	เทคโนโลยีและนวัตกรรมเพื่อมานุษยดุริยางควิทยา (Technology and Innovation for Ethnomusicology)	3(3-0-6)
MU 515	ดนตรีและศิลปะการแสดงท้องถิ่นในประเทศไทย (Music and Performing Arts of Thailand)	3(3-0-6)
MU 516	การสำรวจดนตรีในทวีปเอเชีย (Asian Music Survey)	3(3-0-6)
MU 517	ดนตรีเอเชียตะวันออก (Eastern Asian Music)	3(3-0-6)
MU 518	ดนตรีในกลุ่มประเทศอาเซียน (Music of ASEAN Countries)	3(3-0-6)
MU 616	คัมภีร์ขงคี่ 1 (Chamber Music 1)	1(0-2-4)
MU 617	คัมภีร์ขงคี่ 2 (Chamber Music 2)	1(0-2-4)
MU 618	การค้นคว้าอิสระ 1 (Independent Study 1)	2(0-4-4)
MU 619	การค้นคว้าอิสระ 2 (Independent Study 2)	2(0-4-4)
3.2 กลุ่มวิชาดุริยางคศึกษา		ไม่น้อยกว่า 15/21 หน่วยกิต
MU 521	หลักวิชาดุริยางคศึกษา (Principles of Music Education)	3(3-0-6)
MU 522	หลักสูตรและการสอนดนตรี (Curriculum and Teaching Music)	3(3-0-6)
MU 523	นวัตกรรมและเทคโนโลยีเพื่อดุริยางคศึกษา (Innovation and Technology for Music)	3(3-0-6)
MU 524	ดุริยางคศึกษาในประเทศไทย (Music Education in Thailand)	3(3-0-6)
MU 525	การวัดและประเมินผลทางการศึกษา (Measurement and Evaluation in Education)	3(3-0-6)
MU 526	ดนตรีเอเชียอาคเนย์ (Music of Southeast Asia)	3(3-0-6)

MU 621	ทฤษฎีการเรียนรู้ทางดุริยางคศึกษา (Learning Theory in Music Education)	3(3-0-6)
MU 622	การสอนดนตรีระดับประถมศึกษา (Teaching Music for Primary Education)	3(3-0-6)
MU 623	การสอนดนตรีระดับมัธยมศึกษา (Teaching Music for Secondary Education)	3(3-0-6)
MU 624	การสอนดนตรีในระดับอุดมศึกษา (Teaching Music for Higher Education)	3(3-0-6)
MU 625	คัมภีร์ดุริยางค์ 1 (Chamber Music 1)	1(0-2-4)
MU 626	คัมภีร์ดุริยางค์ 2 (Chamber Music 2)	1(0-2-4)
MU 627	การค้นคว้าอิสระ 1 (Independent Study 1)	2(0-4-4)
MU 628	การค้นคว้าอิสระ 2 (Independent Study 2)	2(0-4-4)
4. วิทยานิพนธ์		12 หน่วยกิต
MU 640	วิทยานิพนธ์ (Thesis)	12(0-0-36)
MU 641	วิทยานิพนธ์ (Thesis)	12(0-0-36)
5. สารนิพนธ์		6 หน่วยกิต
MU 642	สารนิพนธ์ (เฉพาะแผน ข) (Independent Study)	6(0-0-18)

3.1.4 แผนการศึกษา

3.1.4.1 แผน ก แบบ ก 1

แผนผังโครงสร้างหลักสูตรดุริยางคศาสตรมหาบัณฑิต สาขาวิชาดุริยางคศาสตร์



* นักศึกษาต้องลงทะเบียนเรียนจนกว่าจะสอบผ่านเกณฑ์

** กรณีผลการสอบไม่ผ่านเกณฑ์ อาจารย์ที่ปรึกษาสามารถแนะนำให้ลงทะเบียนเรียนเพิ่มเติมเสริมรายวิชา

ที่

เหมาะสม โดยไม่นับหน่วยกิตได้

แผน ก แบบ 1

ปีที่ 1 ภาคการศึกษาที่ 1

รหัสวิชา	ชื่อวิชา	หน่วยกิต
MU 640	วิทยานิพนธ์	12(0-0-36)
รวม		12(0-0-36)

ปีที่ 1 ภาคการศึกษาที่ 2

รหัสวิชา	ชื่อวิชา	หน่วยกิต
MU 640	วิทยานิพนธ์	12(0-0-36)
รวม		12(0-0-36)

ปีที่ 1 ภาคฤดูร้อน

รหัส	ชื่อวิชา	หน่วยกิต
MU 501	การใช้ภาษาไทยสำหรับบัณฑิตศึกษา *	3(3-0-6)NC
MU 502	ภาษาอังกฤษสำหรับบัณฑิตศึกษา 1 *	3(3-0-6)NC
รวม		6(6-0-12)NC

ปีที่ 2 ภาคการศึกษาที่ 1

รหัสวิชา	ชื่อวิชา	หน่วยกิต
MU 640	วิทยานิพนธ์	12(0-0-36)
รวม		12(0-0-36)

ปีที่ 2 ภาคการศึกษาที่ 2

รหัสวิชา	ชื่อวิชา	หน่วยกิต
MU 640	วิทยานิพนธ์	3(0-0-9)
รวม		3(0-0-9)

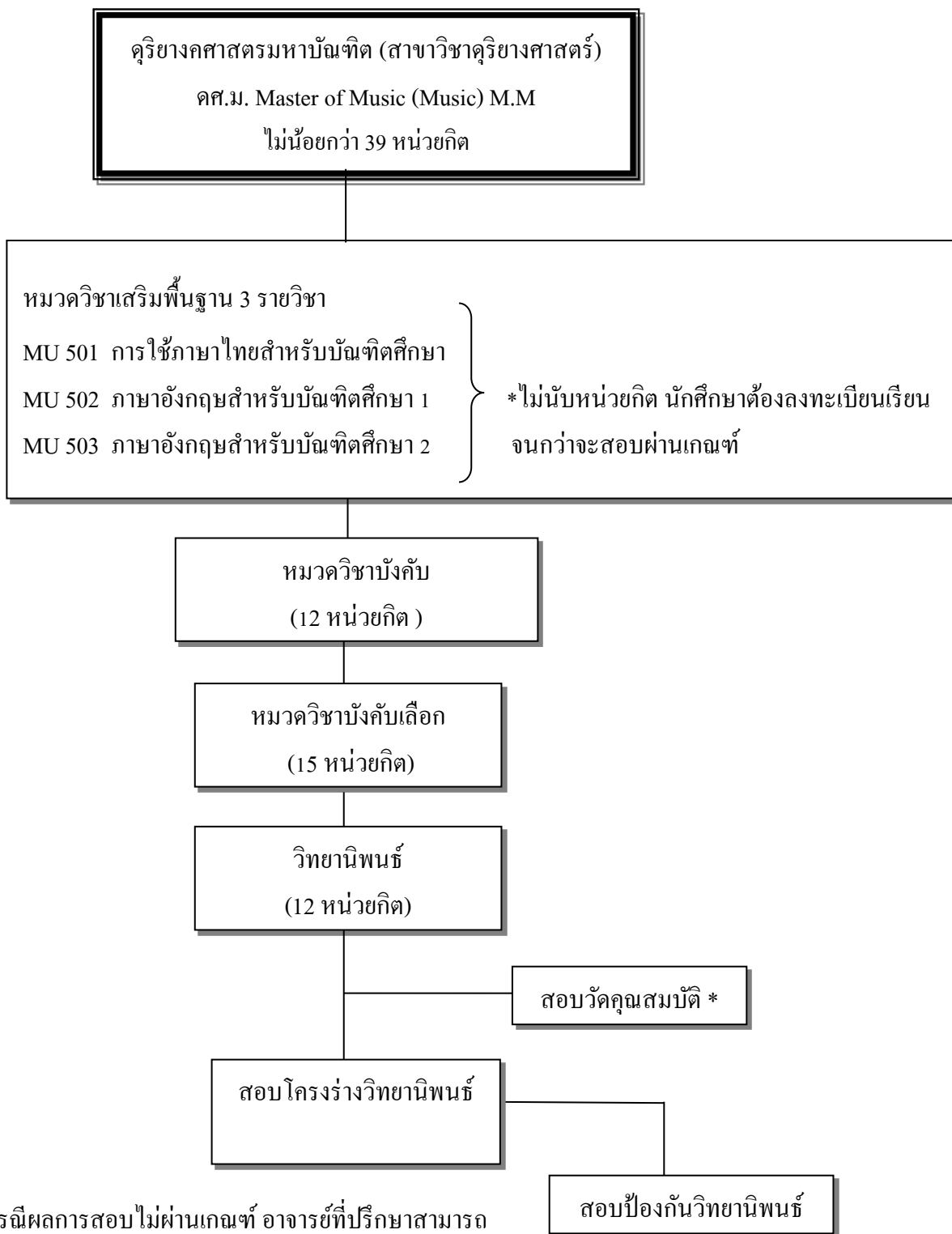
ปีที่ 2 ภาคฤดูร้อน

รหัส	ชื่อวิชา	หน่วยกิต
MU 503	ภาษาอังกฤษสำหรับบัณฑิตศึกษา 2 *	3(3-0-6)NC
รวม		3(3-0-6)NC

รวมตลอดหลักสูตร 39 หน่วยกิต

3.1.4.2 แผน ก แบบ ก 2

แผนผังโครงสร้างหลักสูตรดุริยางคศาสตรมหาบัณฑิต สาขาวิชาดุริยางคศาสตร์



* กรณีผลการสอบไม่ผ่านเกณฑ์ อาจารย์ที่ปรึกษาสามารถแนะนำให้ลงทะเบียนเพิ่มเติมเสริมรายวิชาที่เหมาะสม โดยไม่นับหน่วยกิตได้

แผน ก แบบ 2

ปีที่ 1 ภาคการศึกษาที่ 1

รหัส	ชื่อวิชา	หน่วยกิต
MU 501	การใช้ภาษาไทยสำหรับบัณฑิตศึกษา *	3(3-0-6)NC
MU 504	วิธีวิทยาการวิจัย	3(3-0-6)
MU 505	ประวัติการดนตรีไทย	3(3-0-6)
MU xxx	วิชาบังคับเลือก	3(x-x-x)
MU xxx	วิชาบังคับเลือก	3(x-x-x)
รวม		12(x-x-x)

ปีที่ 1 ภาคการศึกษาที่ 2

รหัส	ชื่อวิชา	หน่วยกิต
MU 502	ภาษาอังกฤษสำหรับบัณฑิตศึกษา 1 *	3(3-0-6)NC
MU 506	ประวัติดนตรีตะวันตก	3(3-0-6)
MU xxx	วิชาบังคับเลือก	3(x-x-x)
MU 641	วิทยานิพนธ์	4(0-0-12)
รวม		10(x-x-x)

ปีที่ 1 ภาคฤดูร้อน

รหัส	ชื่อวิชา	หน่วยกิต
MU 501	การใช้ภาษาไทยสำหรับบัณฑิตศึกษา *	3(3-0-6)NC
MU 503	ภาษาอังกฤษสำหรับบัณฑิตศึกษา 2 *	3(3-0-6)NC
รวม		6(6-0-12)NC

ปีที่ 2 ภาคการศึกษาที่ 1

รหัส	ชื่อวิชา	หน่วยกิต
MU xxx	วิชาบังคับเลือก	3(x-x-x)
MU xxx	วิชาบังคับเลือก	3(x-x-x)
MU 641	วิทยานิพนธ์	4(0-0-12)
รวม		10(x-x-x)

ปีที่ 2 ภาคการศึกษาที่ 2

รหัส	ชื่อวิชา	หน่วยกิต
MU 660	สัมมนาทางศรัยงคศาสตร์	3(3-0-6)
MU 641	วิทยานิพนธ์	4(0-0-12)
รวม		7(x-x-x)

ปีที่ 2 ภาคฤดูร้อน

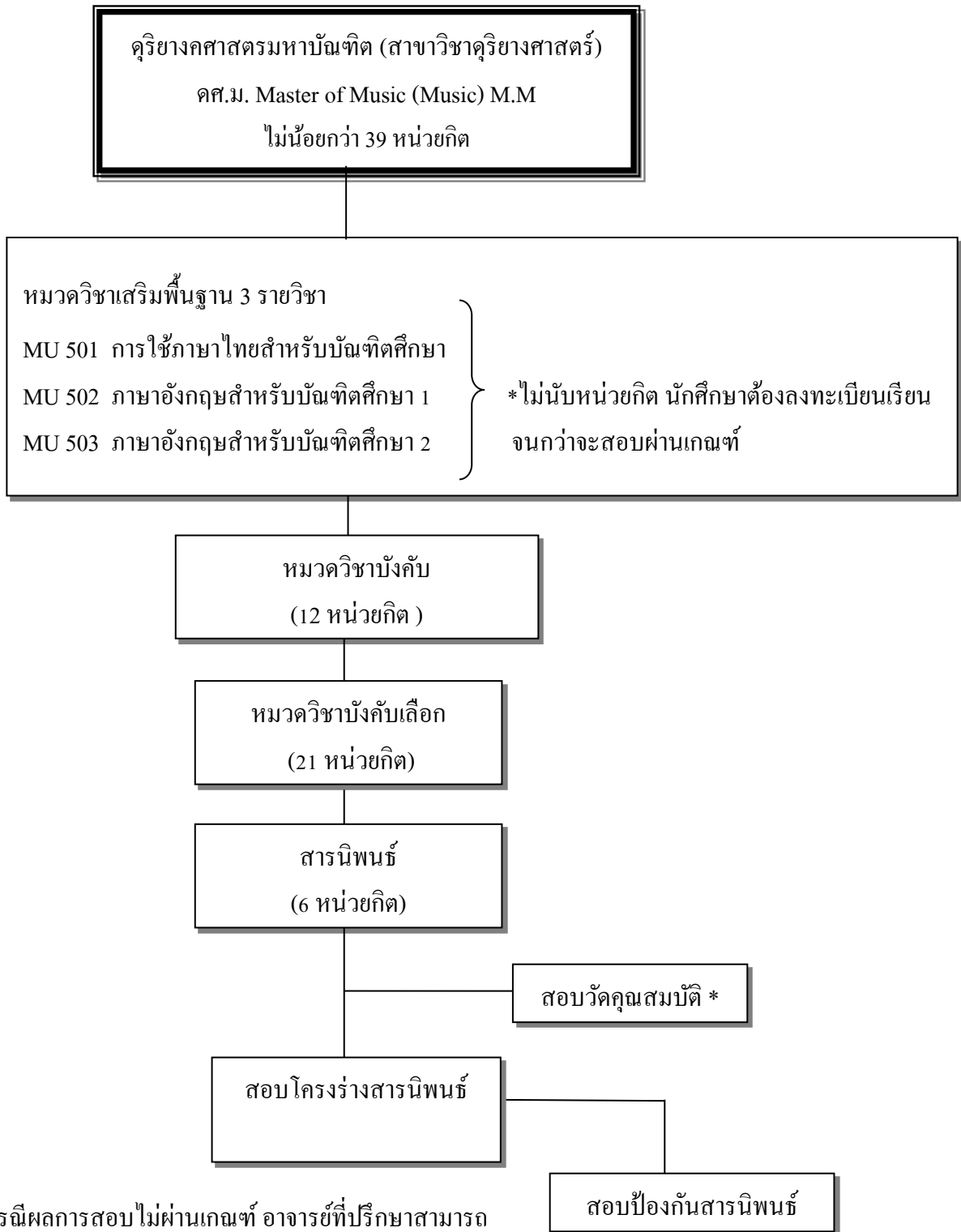
รหัส	ชื่อวิชา	หน่วยกิต
MU 501	การใช้ภาษาไทยสำหรับบัณฑิตศึกษา *	3(3-0-6)NC
MU 503	ภาษาอังกฤษสำหรับบัณฑิตศึกษา 2 *	3(3-0-6)NC
รวม		6(6-0-12)NC

รวมตลอดหลักสูตรไม่น้อยกว่า 39 หน่วยกิต

* เปิดสอนตามความเหมาะสม สำหรับผู้ที่ยังสอบไม่ผ่านเกณฑ์

3.1.4.3 แผน ข

แผนผังโครงสร้างหลักสูตรดุริยางคศาสตรมหาบัณฑิต สาขาวิชาดุริยางคศาสตร์



* กรณีผลการสอบไม่ผ่านเกณฑ์ อาจารย์ที่ปรึกษาสามารถ
แนะนำให้ลงทะเบียนเพิ่มเติมเสริมรายวิชาที่เหมาะสม โดย
ไม่นับหน่วยกิตได้

แผน ข

ปีที่ 1 ภาคการศึกษาที่ 1

รหัส	ชื่อวิชา	หน่วยกิต
MU 501	การใช้ภาษาไทยสำหรับบัณฑิตศึกษา *	3(3-0-6)NC
MU 504	วิธีวิทยาการวิจัย	3(3-0-6)
MU 505	ประวัติการดนตรีไทย	3(3-0-6)
MU xxx	วิชาบังคับเลือก	3(x-x-x)
MU xxx	วิชาบังคับเลือก	3(x-x-x)
รวม		12(x-x-x)

ปีที่ 1 ภาคการศึกษาที่ 2

รหัส	ชื่อวิชา	หน่วยกิต
MU 503	ภาษาอังกฤษสำหรับบัณฑิตศึกษา 1 *	3(3-0-6)NC
MU 506	ประวัติดนตรีตะวันตก	3(3-0-6)
MU xxx	วิชาบังคับเลือก	3(x-x-x)
MU xxx	วิชาบังคับเลือก	3(x-x-x)
รวม		9(x-x-x)

ปีที่ 1 ภาคฤดูร้อน

รหัส	ชื่อวิชา	หน่วยกิต
MU 501	การใช้ภาษาไทยสำหรับบัณฑิตศึกษา *	3(3-0-6)NC
MU 503	ภาษาอังกฤษสำหรับบัณฑิตศึกษา 2 *	3(3-0-6)NC
รวม		6(6-0-12)NC

ปีที่ 2 ภาคการศึกษาที่ 1

รหัส	ชื่อวิชา	หน่วยกิต
MU xxx	วิชาเอกบังคับเลือก	3(x-x-x)
MU xxx	วิชาเอกบังคับเลือก	3(x-x-x)
MU 642	สารนิพนธ์	3(0-0-9)
รวม		9(x-x-x)

ปีที่ 2 ภาคการศึกษาที่ 2

รหัส	ชื่อวิชา	หน่วยกิต
MU 660	สัมมนาทางดุริยางคศาสตร์	3(3-0-6)
MU xxx	วิชาบังคับเลือก	3(x-x-x)
MU 642	สารนิพนธ์	3(0-0-9)
รวม		9(x-x-x)

รวมตลอดหลักสูตรไม่น้อยกว่า 39 หน่วยกิต

* เปิดสอนตามความเหมาะสม สำหรับผู้ที่ยังสอบไม่ผ่านเกณฑ์